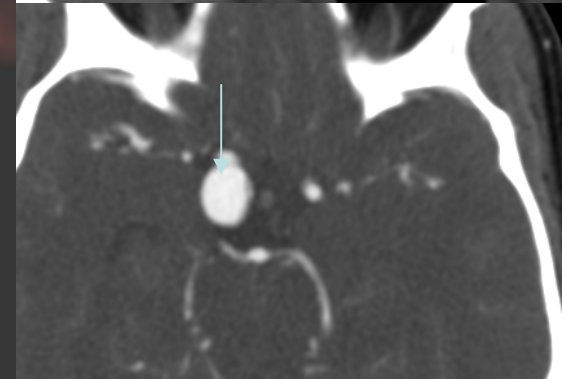
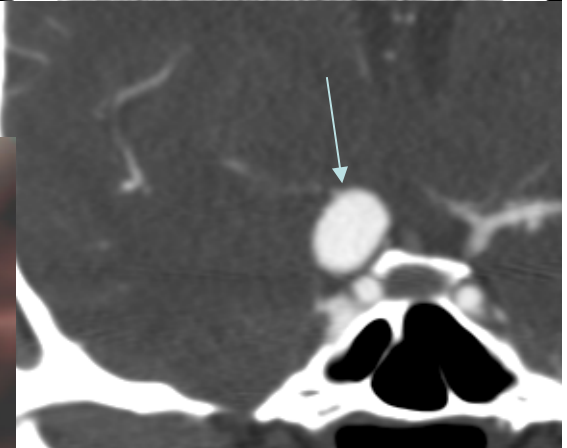
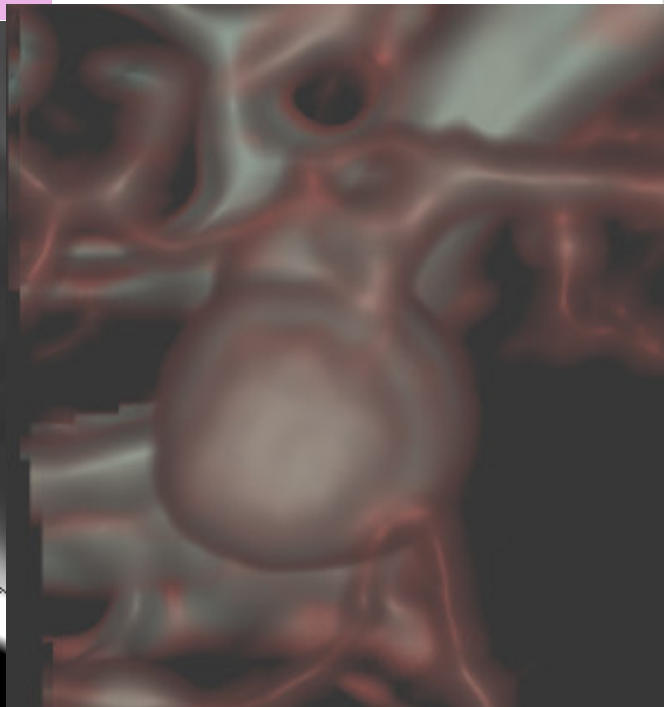
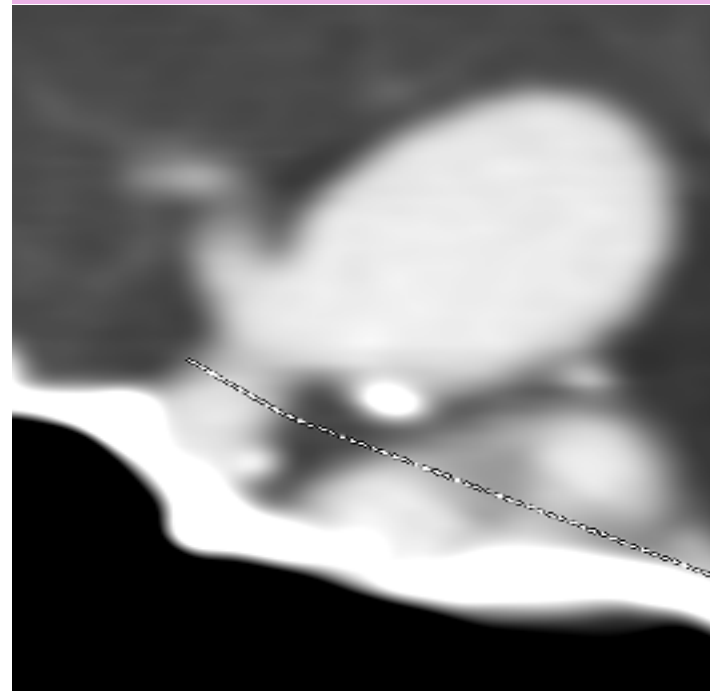
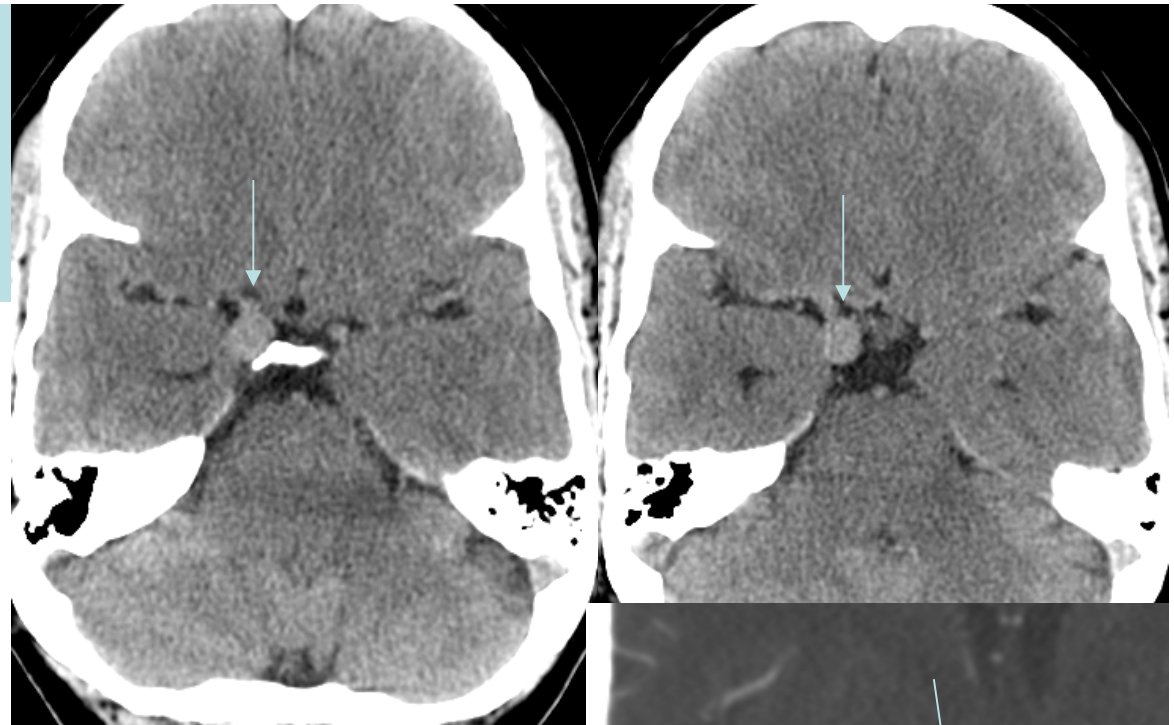


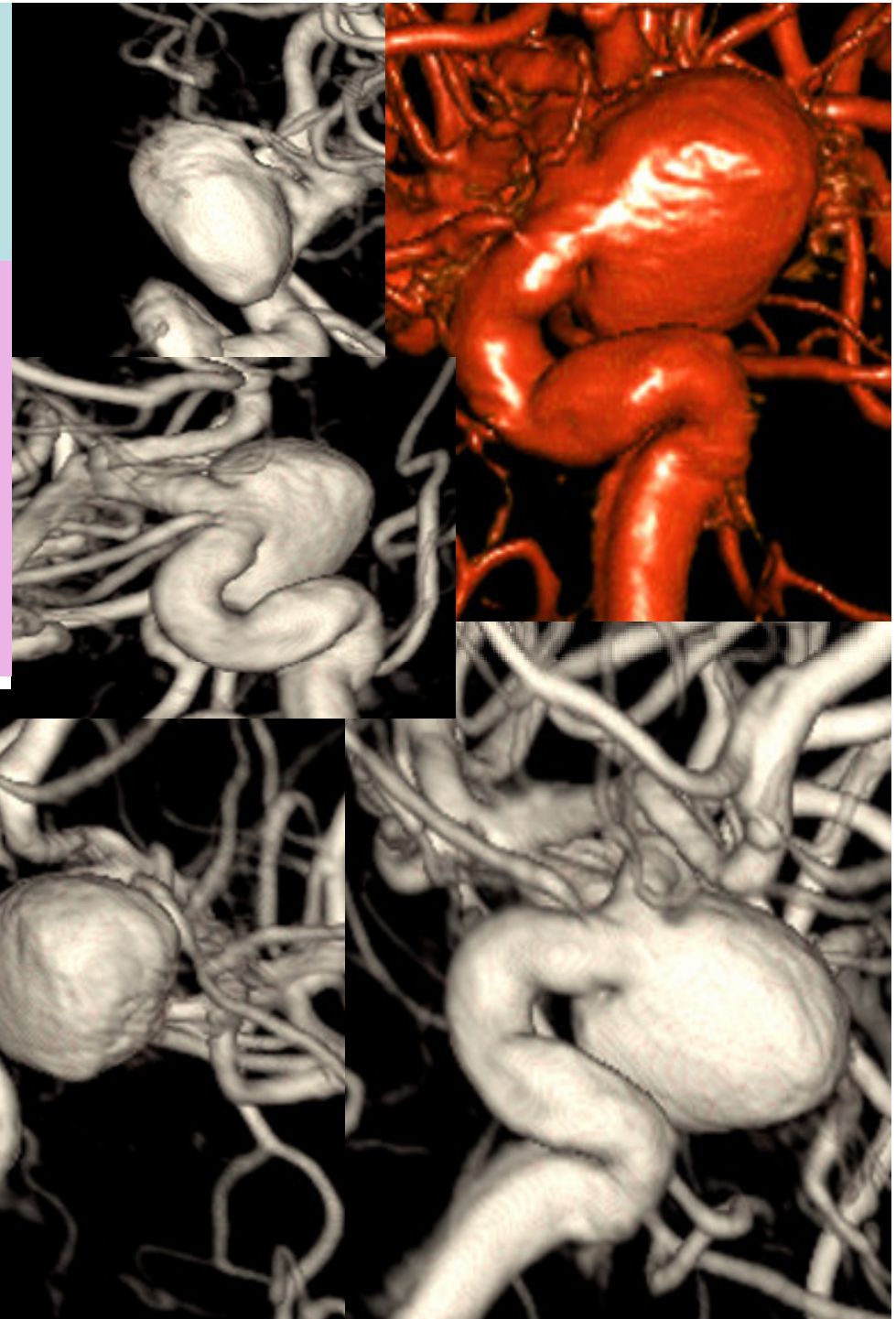
## Aneurisma de arteria carótida interna del segmento supraclinoideo.

- Mujer
- 47 años.
- Cefaleas de larga evolución.
- Tc Craneal-Angio Tc.
- Hallazgo de aneurisma incidental en arteria carótida interna derecha.



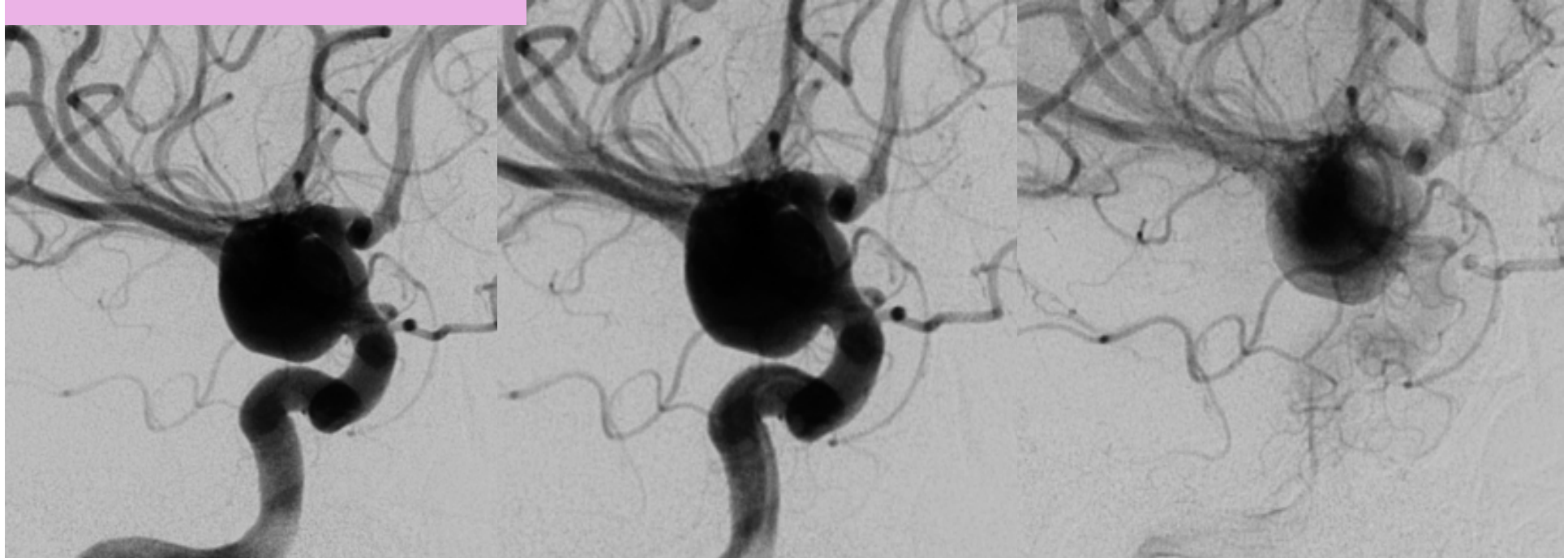
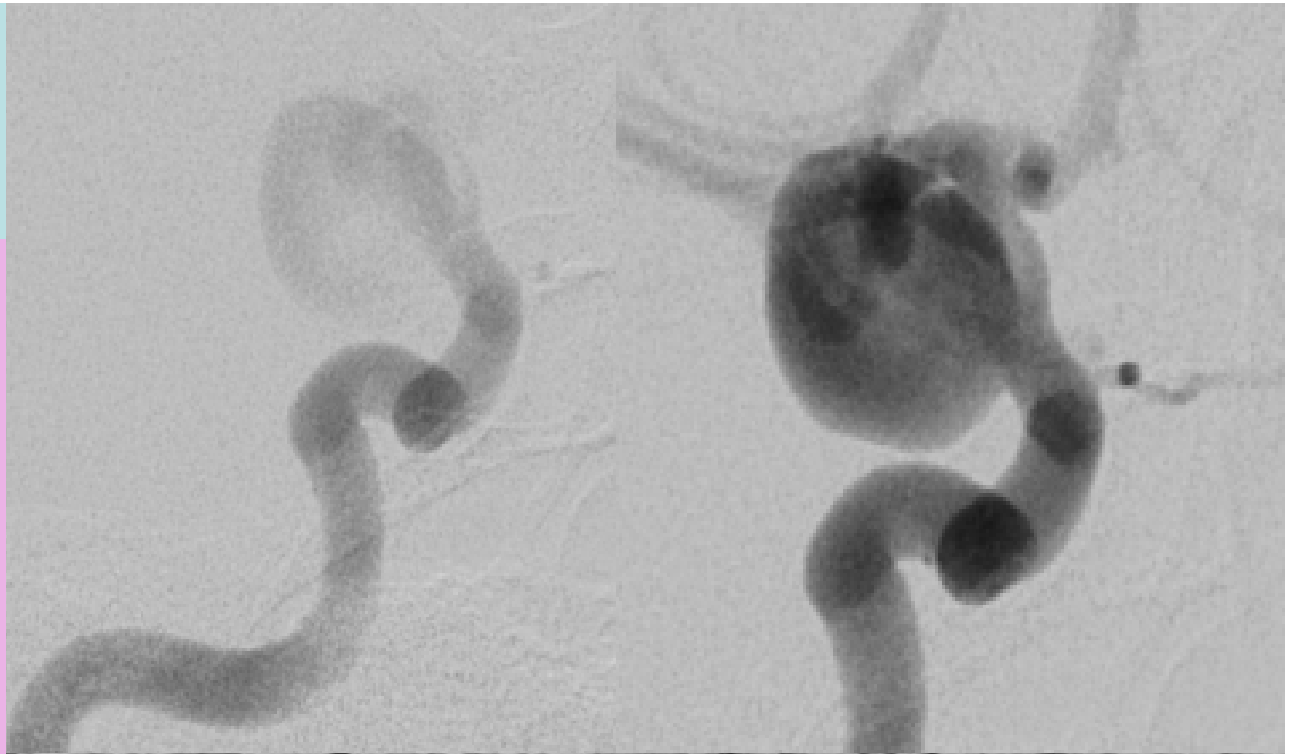
## Aneurisma de arteria carótida interna del segmento supraclinoideo

- Arteriografía cerebral con reconstrucción 3D.
- Aneurisma sacular ,único ,de 22 mm de diámetro máximo y un defecto de pared en proyección del cuello de 4 mm.



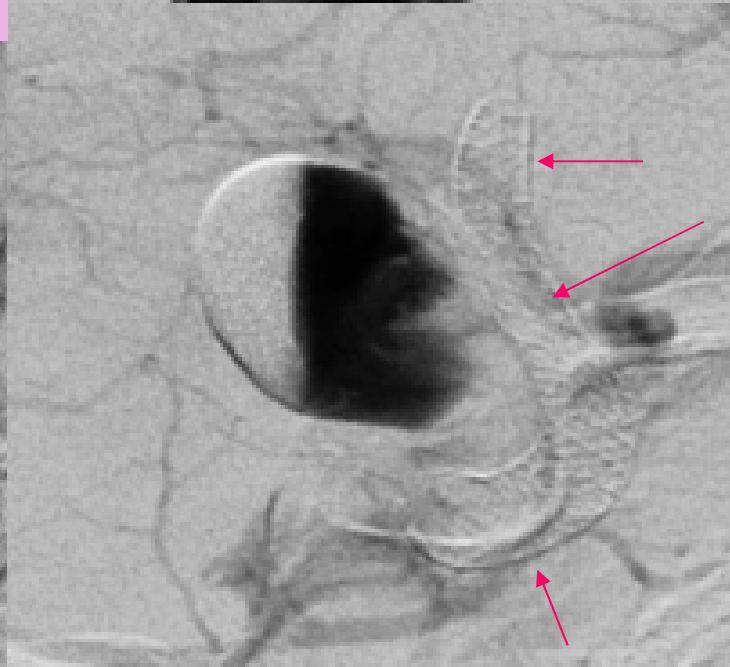
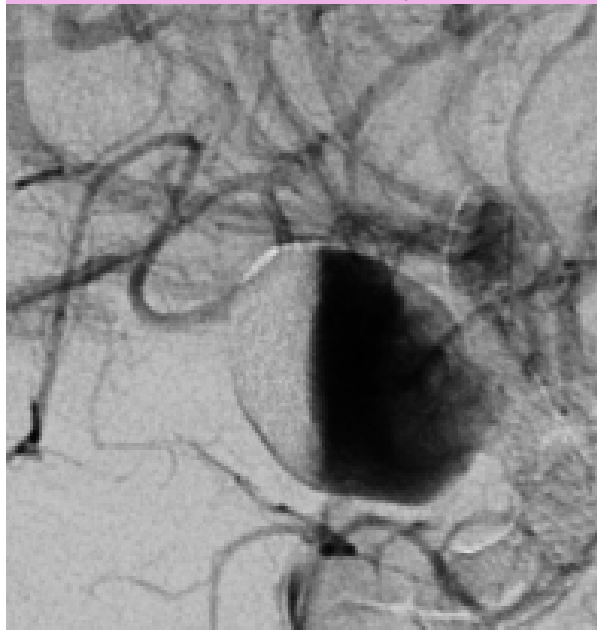
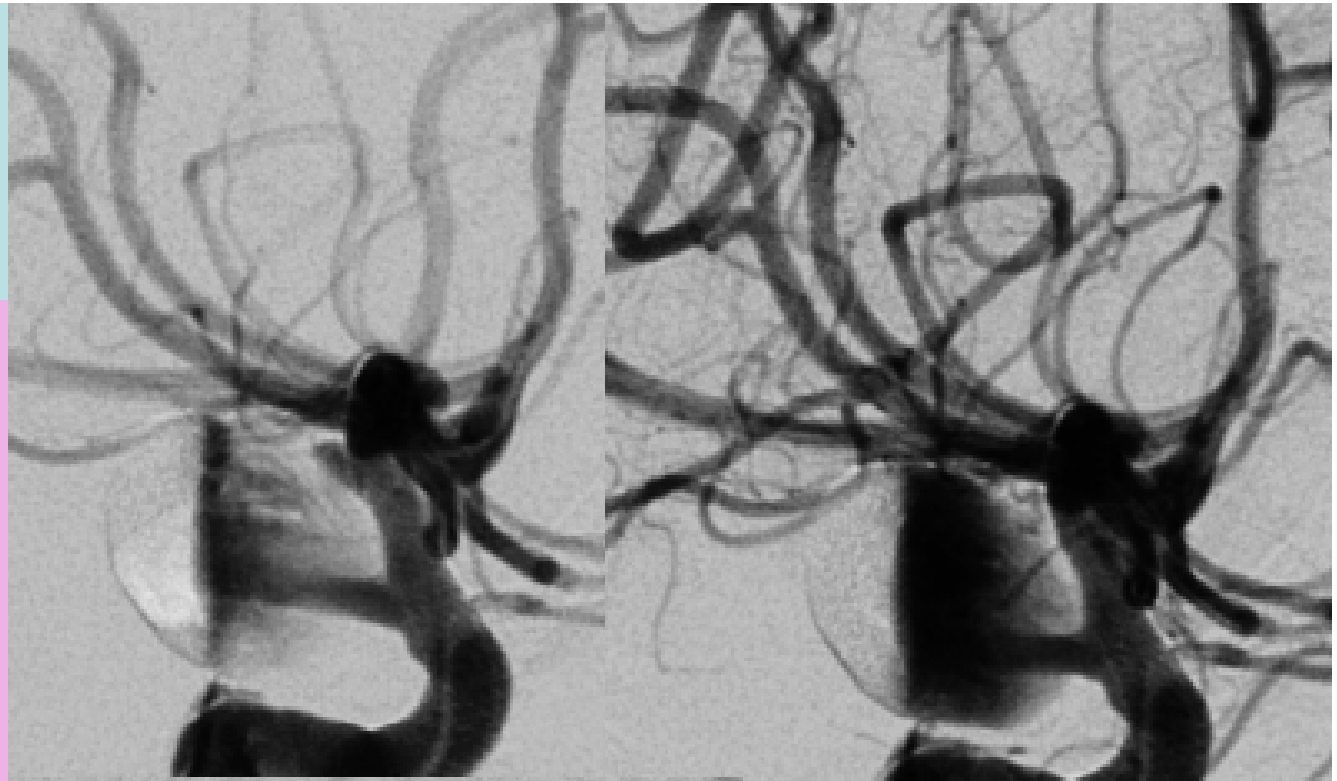
## Aneurisma de arteria carótida interna del segmento supraclinoideo

- Arteriografía cerebral pretratamiento:
- Aneurisma sacular de 22 mm de diámetro máximo y un defecto de pared en proyección del cuello de 4 mm.



## Aneurisma de arteria carótida interna del segmento supraclinoideo

- Arteriografía cerebral post tratamiento:
- Se coloca stent flow diverter Surpass de 4 mm x 20 mm, a nivel del segmento C4-C7 de la Aci derecha, objetivándose una modificación en el flujo de entrada-salida del aneurisma. Signo del eclipse (retención de contraste intraaneurismático)



Aneurisma de  
arteria carótida  
interna del  
segmento  
supraclinoideo

Arteriografía de  
control, 30 minutos  
post colocación de  
stent donde se  
visualiza trombosis  
del saco  
aneurismático.

